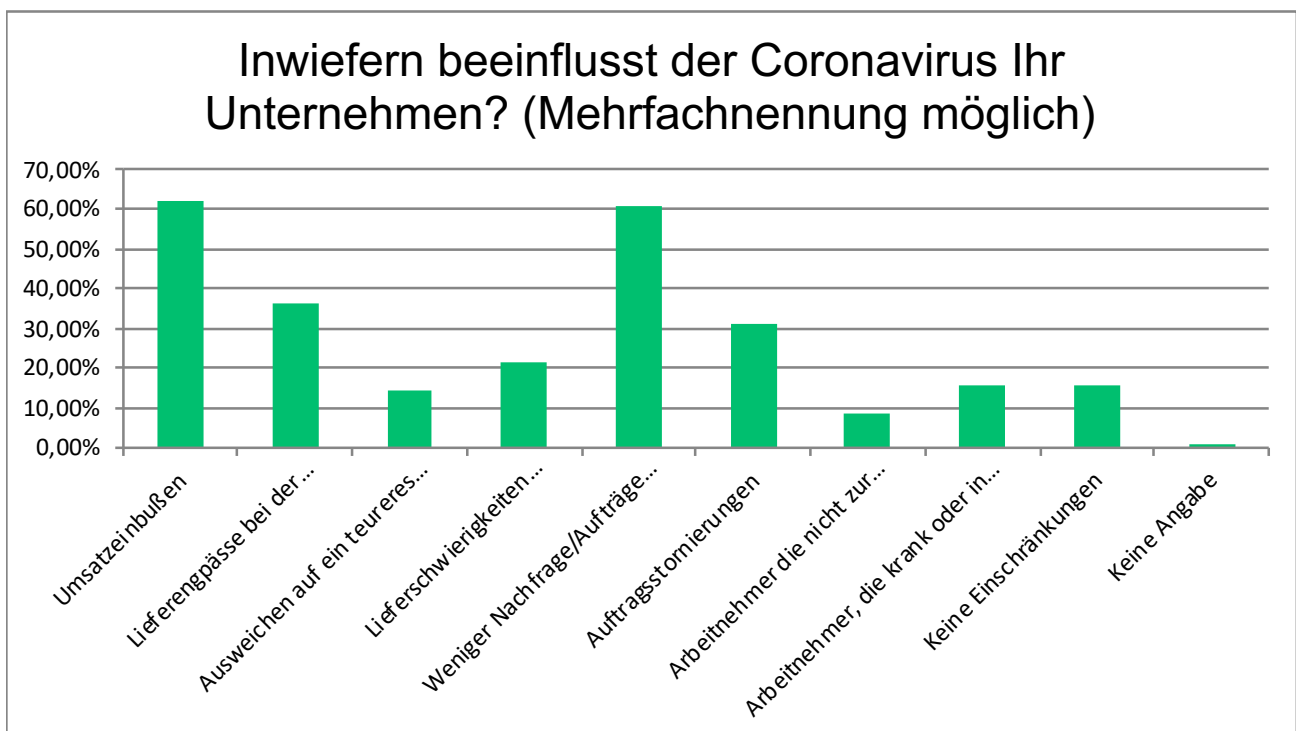


## Corona 2020 II

### Inwiefern beeinflusst der Coronavirus Ihr Unternehmen? (Mehrfachnennung möglich)

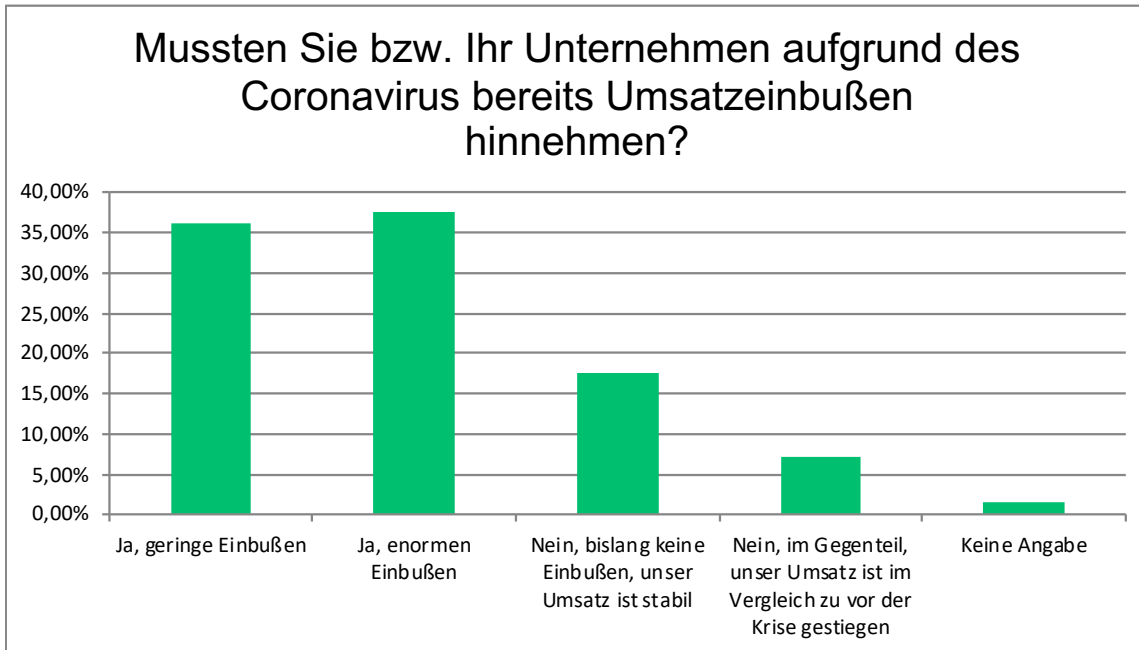
Answer Choices	Responses	
Umsatzeinbußen	62,01%	173
Lieferengpässe bei der Beschaffung	36,20%	101
Ausweichen auf ein teureres Produkt bei der Beschaffung	14,34%	40
Lieferschwierigkeiten gegenüber den Kunden	21,51%	60
Weniger Nachfrage/Aufträge seitens der Kunden	60,57%	169
Auftragsstornierungen	30,82%	86
Arbeitnehmer die nicht zur Arbeit gelangen (z.B. geschlossene Grenzen)	8,60%	24
Arbeitnehmer, die krank oder in Quarantäne sind	15,77%	44
Keine Einschränkungen	15,77%	44
Keine Angabe	0,72%	2



## Corona 2020 II

### Mussten Sie bzw. Ihr Unternehmen aufgrund des Coronavirus bereits Umsatzeinbußen hinnehmen?

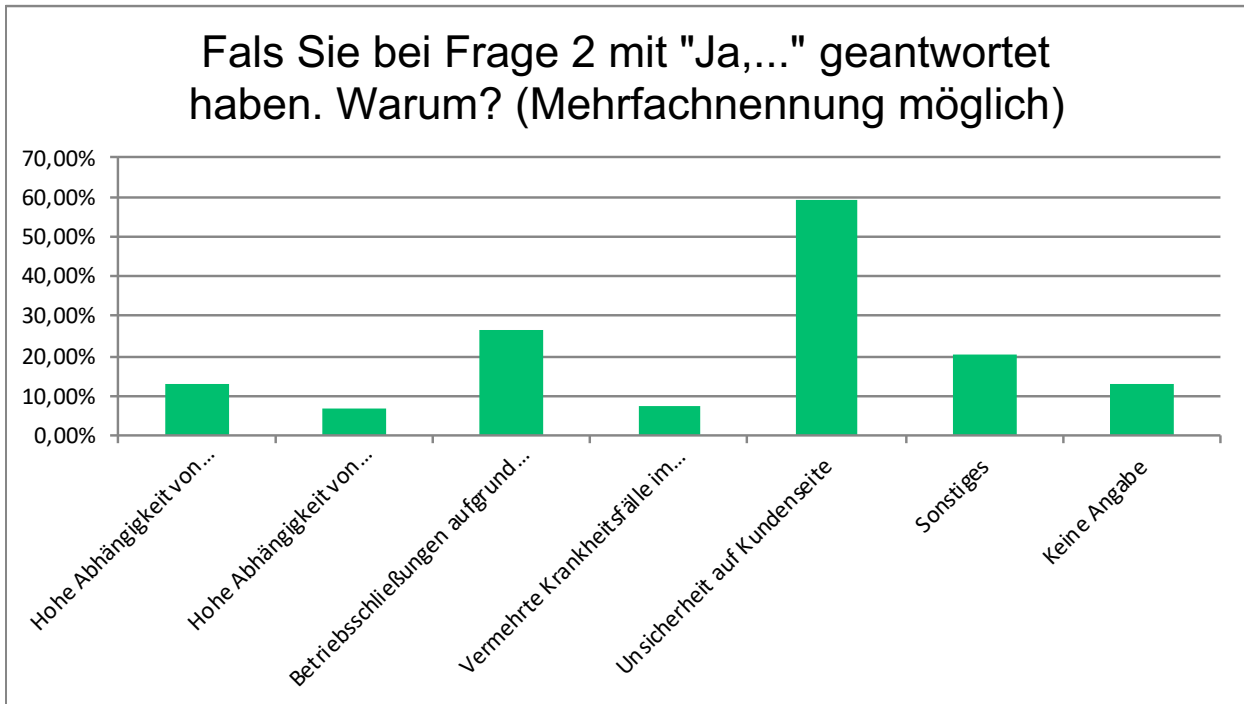
Answer Choices	Responses	
Ja, geringe Einbußen	36,20%	101
Ja, enormen Einbußen	37,63%	105
Nein, bislang keine Einbußen, unser Umsatz ist stabil	17,56%	49
Nein, im Gegenteil, unser Umsatz ist im Vergleich zu vor der Krise gestiegen	7,17%	20
Keine Angabe	1,43%	4



## Corona 2020 II

### Falls Sie bei Frage 2 mit "Ja,..." geantwortet haben. Warum? (Mehrfachnennung möglich)

Answer Choices	Responses	
Hohe Abhängigkeit von Produkten aus dem asiatischen Markt	12,65%	31
Hohe Abhängigkeit von Produkten aus dem amerikanischen Markt	6,94%	17
Betriebsschließungen aufgrund behördlicher Vorgaben	26,53%	65
Vermehrte Krankheitsfälle im eigenen Betrieb	7,35%	18
Unsicherheit auf Kundenseite	59,18%	145
Sonstiges	20,41%	50
Keine Angabe	13,06%	32



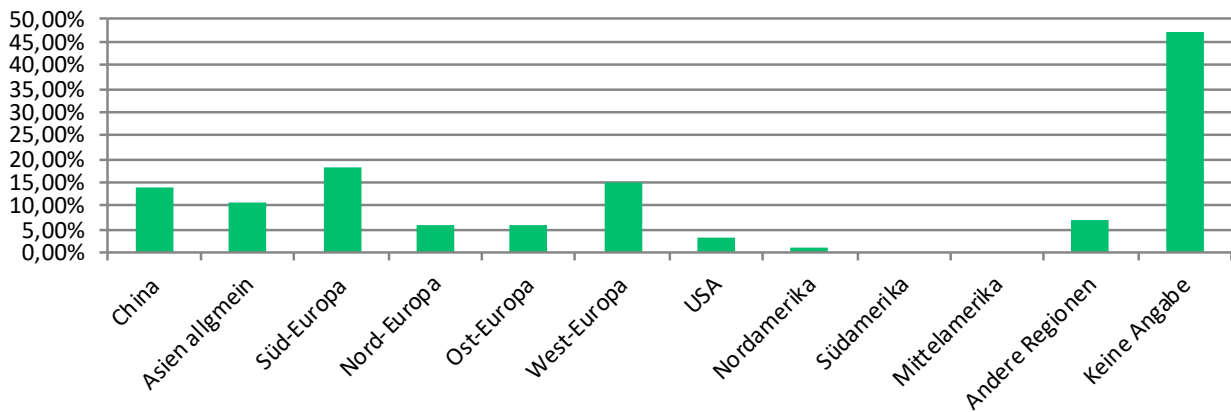
## Corona 2020 II

Falls es zu Lieferengpässen in der Beschaffung kam und kommt – welche Regionen sind besonders betroffen? Liefereinschränkungen gibt es bei Produkten aus...

(Mehrfachnennung möglich)

Answer Choices	Responses	
China	13,98%	39
Asien allgemein	10,75%	30
Süd-Europa	18,28%	51
Nord-Europa	5,73%	16
Ost-Europa	5,73%	16
West-Europa	14,70%	41
USA	3,23%	9
Nordamerika	1,08%	3
Südamerika	0,00%	0
Mittelamerika	0,00%	0
Andere Regionen	6,81%	19
Keine Angabe	46,95%	131

Falls es zu Lieferengpässen in der Beschaffung kam und kommt – welche Regionen sind besonders betroffen? Liefereinschränkungen gibt es bei Produkten aus... (Mehrfachnennung möglich)

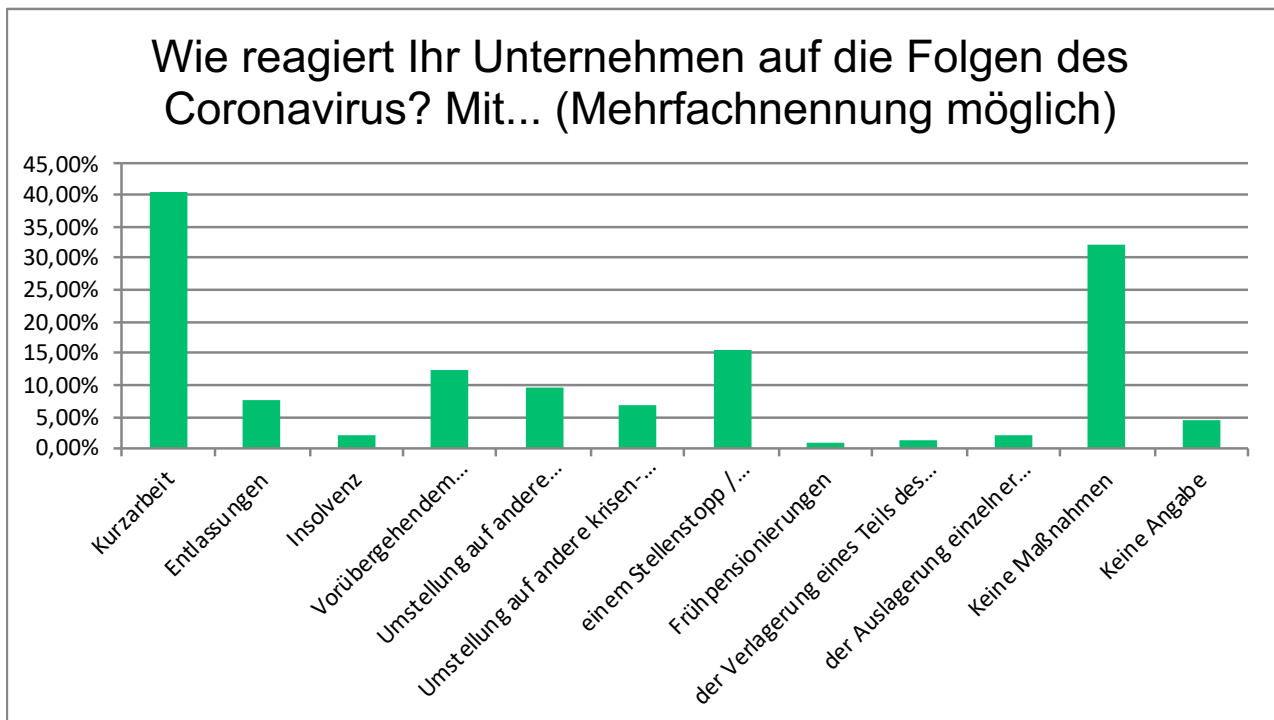


## Corona 2020 II

### Wie reagiert Ihr Unternehmen auf die Folgen des Coronavirus?

Mit... (Mehrfachnennung möglich)

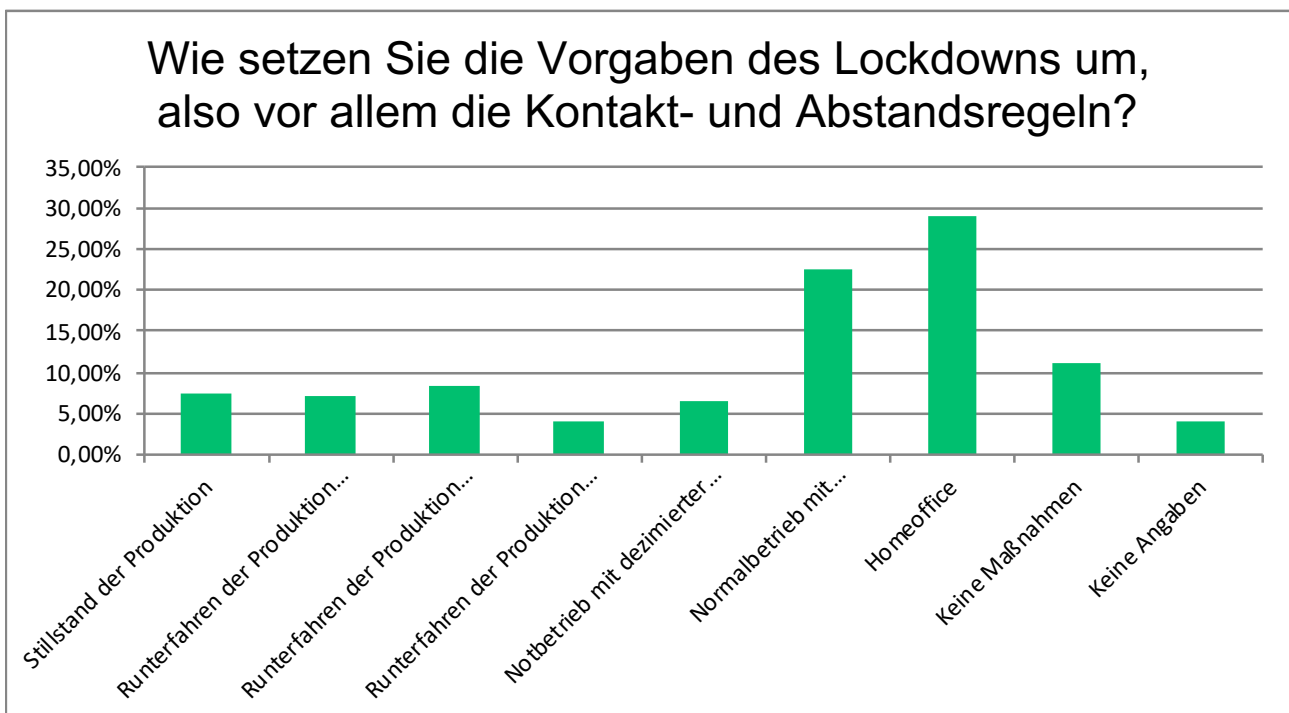
Answer Choices	Responses	
Kurzarbeit	40,50%	113
Entlassungen	7,53%	21
Insolvenz	2,15%	6
Vorübergehendem Produktionsstopp	12,54%	35
Umstellung auf andere Produkte, nahe dem eigentlichen Kernprodukt	9,68%	27
Umstellung auf andere krisen-/Corona-relevante Produkte (Schutzmasken)	6,81%	19
einem Stellenstopp / Nichtersetzen offener Stellen	15,41%	43
Früh pensionierungen	1,08%	3
der Verlagerung eines Teils des Geschäfts/der Produktion ins Ausland	1,43%	4
der Auslagerung einzelner Bereiche des Unternehmens (z. B. Outsourcing)	2,15%	6
Keine Maßnahmen	32,26%	90
Keine Angabe	4,30%	12



## Corona 2020 II

**Wie setzen Sie die Vorgaben des Lockdowns um, also vor allem die Kontakt- und Abstandsregeln?**

Answer Choices	Responses	
Stillstand der Produktion	7,58%	21
Runterfahren der Produktion auf 75 Prozent	7,22%	20
Runterfahren der Produktion auf 50 Prozent	8,30%	23
Runterfahren der Produktion auf 25 Prozent	3,97%	11
Notbetrieb mit dezimierter Anzahl Mitarbeiter in der Produktion	6,50%	18
Normalbetrieb mit Schutzmasken	22,38%	62
Homeoffice	28,88%	80
Keine Maßnahmen	11,19%	31
Keine Angaben	3,97%	11

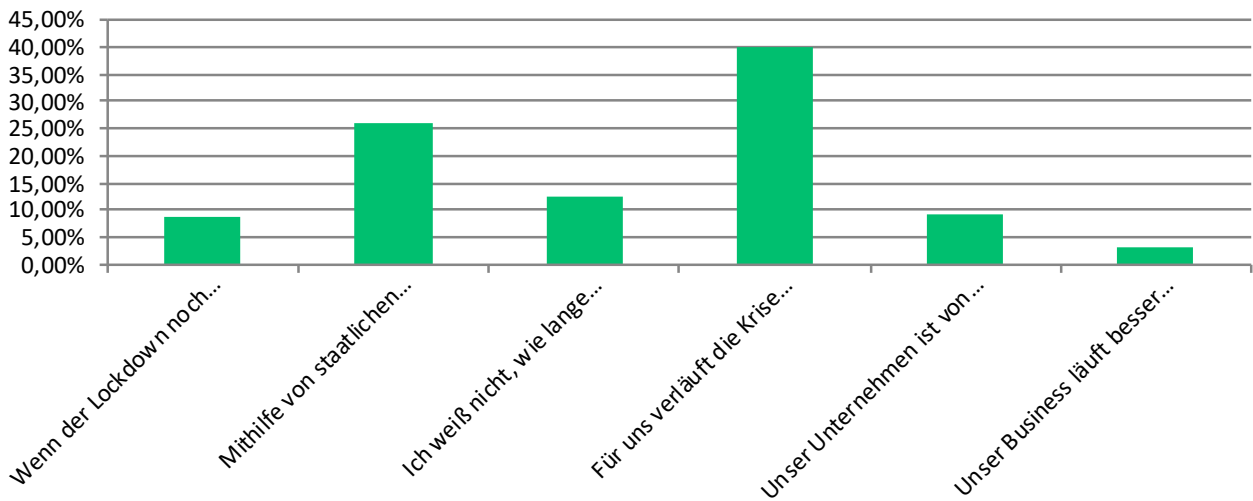


## Corona 2020 II

### Welche wirtschaftlichen Entwicklungen erwarten Sie für Ihr Unternehmen in den nächsten Monaten?

Answer Choices	Responses	
Wenn der Lockdown noch lange anhält, sind wir insolvent.	8,66%	24
Mithilfe von staatlichen Förderprogrammen können wir die nächsten Monate überleben.	25,99%	72
Ich weiß nicht, wie lange wir unser Geschäft noch aufrechterhalten können.	12,64%	35
Für uns verläuft die Krise bislang ok, wir werden wohl mit einem blauen Anstrich über den Sommer.	40,07%	111
Unser Unternehmen ist von der Krise nicht betroffen, alles ist wie immer.	9,39%	26
Unser Business läuft besser als vor der Krise.	3,25%	9

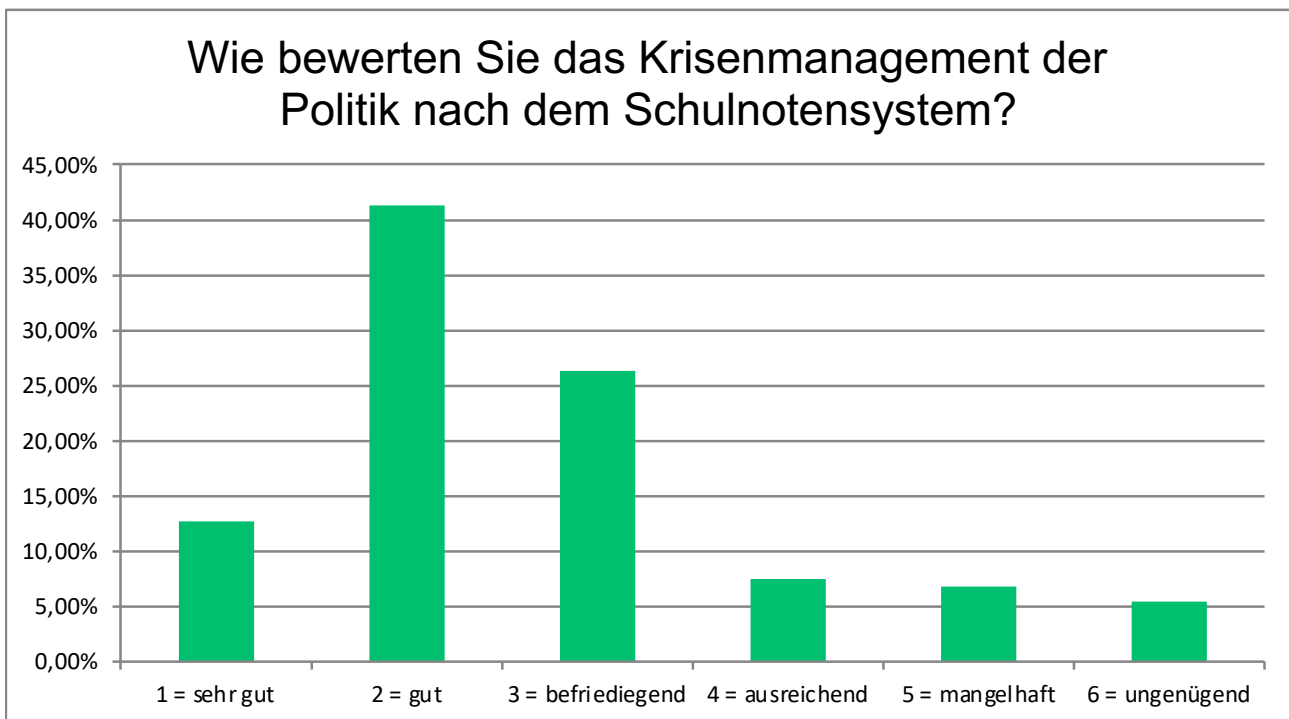
### Welche wirtschaftlichen Entwicklungen erwarten Sie für Ihr Unternehmen in den nächsten Monaten?



## Corona 2020 II

### Wie bewerten Sie das Krisenmanagement der Politik nach dem Schulnotensystem?

Answer Choices	Responses	
1 = sehr gut	12,64%	35
2 = gut	41,16%	114
3 = befriedigend	26,35%	73
4 = ausreichend	7,58%	21
5 = mangelhaft	6,86%	19
6 = ungenügend	5,42%	15

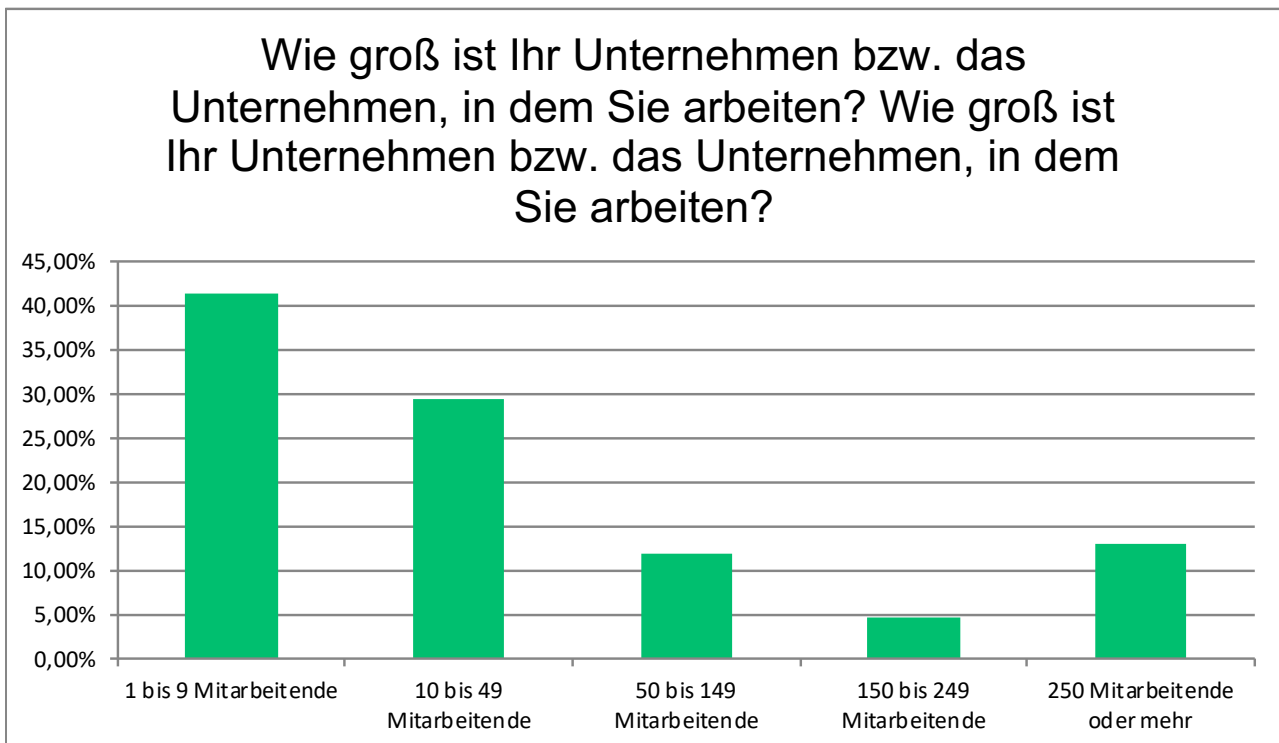




## Corona 2020 II

### Wie groß ist Ihr Unternehmen bzw. das Unternehmen, in dem Sie arbeiten?

Answer Choices	Responses	
1 bis 9 Mitarbeitende	41,22%	115
10 bis 49 Mitarbeitende	29,39%	82
50 bis 149 Mitarbeitende	11,83%	33
150 bis 249 Mitarbeitende	4,66%	13
250 Mitarbeitende oder mehr	12,90%	36

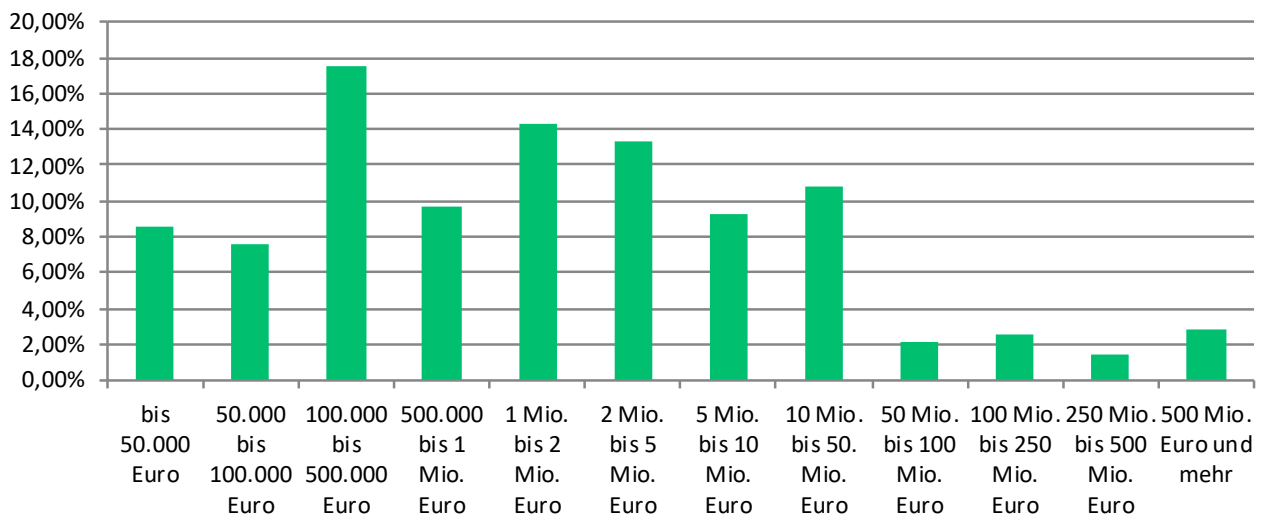


## Corona 2020 II

**Zu welcher Umsatzklasse gehört ihr Unternehmen  
(gesamter Jahresumsatz über alle Vertriebskanäle)?**

Answer Choices	Responses	
bis 50.000 Euro	8,60%	24
50.000 bis 100.000 Euro	7,53%	21
100.000 bis 500.000 Euro	17,56%	49
500.000 bis 1 Mio. Euro	9,68%	27
1 Mio. bis 2 Mio. Euro	14,34%	40
2 Mio. bis 5 Mio. Euro	13,26%	37
5 Mio. bis 10 Mio. Euro	9,32%	26
10 Mio. bis 50 Mio. Euro	10,75%	30
50 Mio. bis 100 Mio. Euro	2,15%	6
100 Mio. bis 250 Mio. Euro	2,51%	7
250 Mio. bis 500 Mio. Euro	1,43%	4
500 Mio. Euro und mehr	2,87%	8

**Zu welcher Umsatzklasse gehört ihr Unternehmen  
(gesamter Jahresumsatz über alle  
Vertriebskanäle)?**



## Corona 2020 II

### In welcher Branche arbeiten Sie?

Answer Choices	Responses	
Elektronik und Elektrotechnik	11,83%	33
Oberflächentechnik Mess-, Regel-, Steuerungstechnik	1,43%	4
Kälte-, Klima-, Lüftungstechnik	4,30%	12
Verpackungstechnik	5,73%	16
Baugewerbe	12,19%	34
Maschinen- und Fahrzeugbau	8,96%	25
Verkehr und Lagerei	4,66%	13
Einzel- und Grosshandel	17,56%	49
Energie- und Wasserversorgung	1,43%	4
Herstellung von Metallerzeugnissen; Metallerzeugung und -bearbeitung	7,17%	20
Handel mit Kfz; Instandhaltung und Reparatur von Kfz	2,51%	7
Sonstiges/Freitexteingabe	22,22%	62

